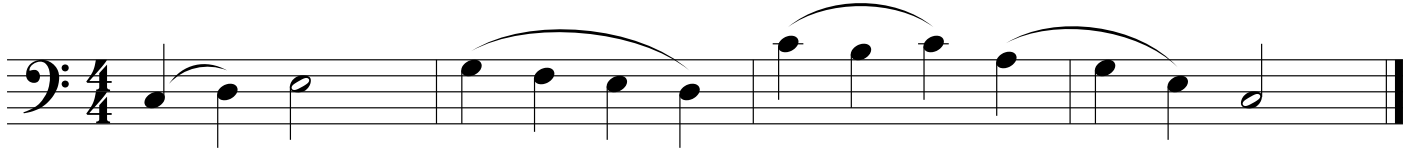
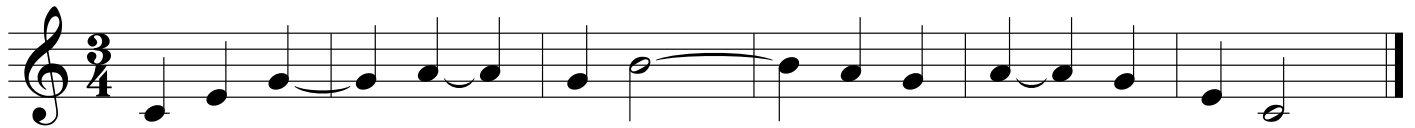


# Bindebögen und Haltebögen

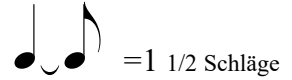
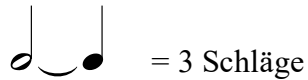
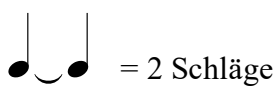
Ein **Bindebogen** ist eine geschwungene Linie, die *zwei oder mehrere* Noten verschiedener Tonhöhe verbindet. Durch einen Bindebogen verbundene Passagen sollten so weich wie möglich gespielt werden.



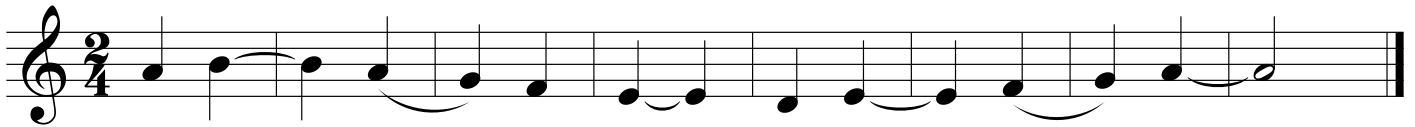
Ein **Haltebogen** ist eine geschwungene Linie, die *zwei* Noten der *gleichen* Tonhöhe verbindet.



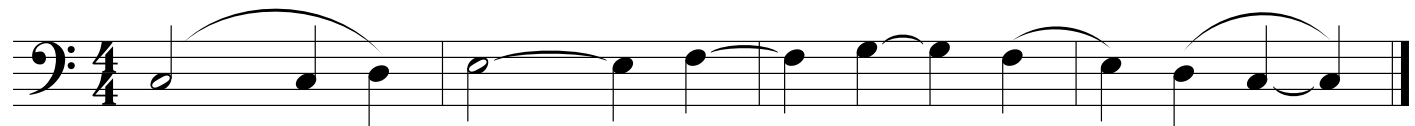
Mit Haltebögen verbundene Note werden wie eine Note gespielt.  
Der rhythmische Wert ergibt sich aus der Summe der beiden Noten.



1. Markiere die Haltebögen in dieser Übung.



2. Markiere die Bindebögen.



3. Wieviel Schläge erhalten die durch Haltebögen verbundenen Notenpaare?

