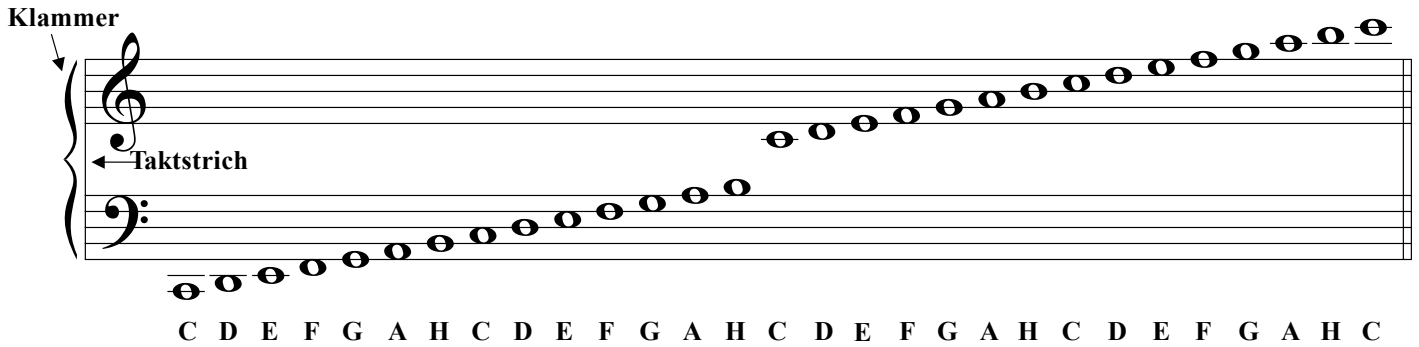


Name _____

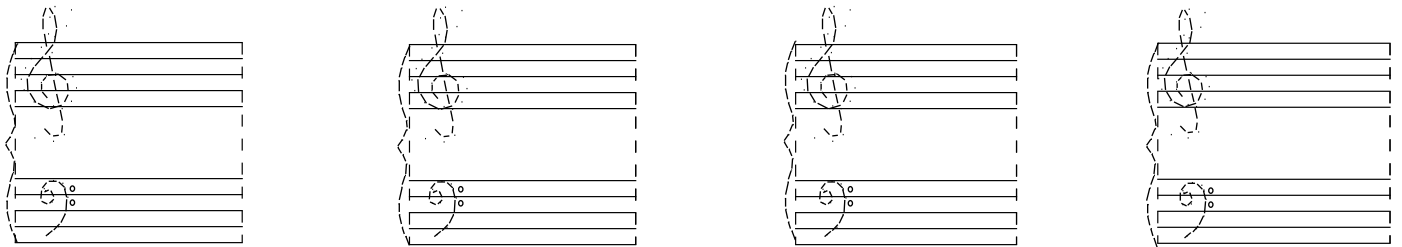
Datum _____

Das Klaviersystem

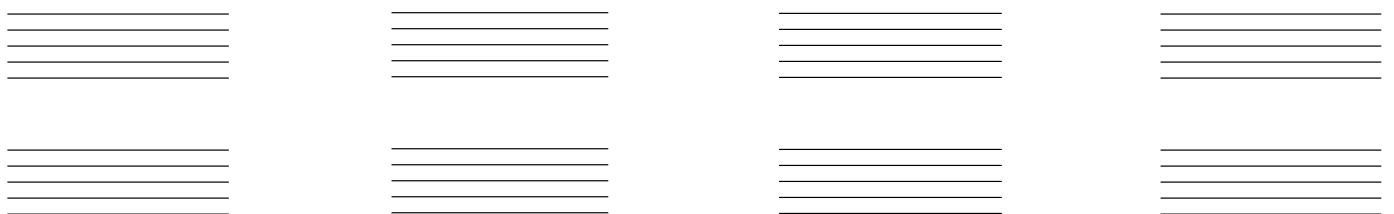
Das Klaviersystem besteht aus einem Notensystem im Violin- und einem im Bassschlüssel, die durch einen gemeinsamen Taktstrich und eine geschweifte Klammer verbunden sind.



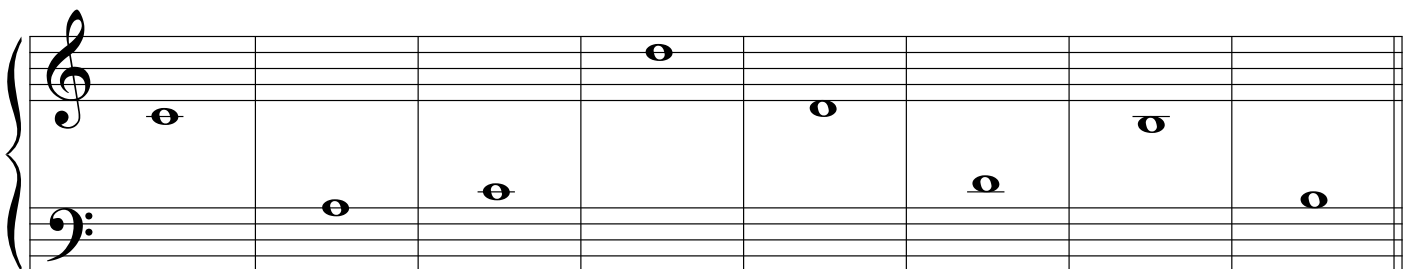
1. Übe ein Klaviersystem zu zeichnen, indem Du den Taktstrich, die geschweifte Klammer und die Notenschlüssel nachmalst.



2. Zeichne 4 Klaviersysteme mit Taktstrich, Notenschlüssel und Klammer. Verwende die Notensysteme unten.



3. Benenne die Noten.



— — — — — — — — —