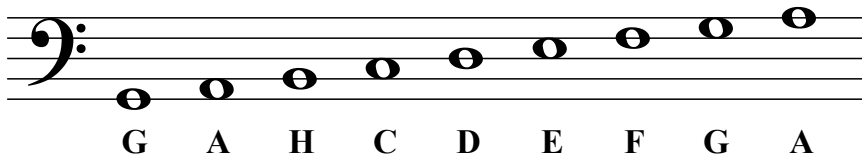


Das Notensystem - Der Bassschlüssel

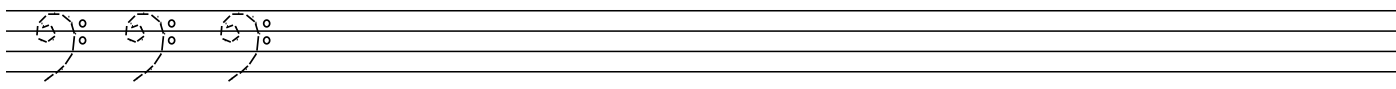
Ein **Notenschlüssel** steht am Anfang von jedem Notensystem. Dieser Notenschlüssel hier ist ein **Bassschlüssel**.



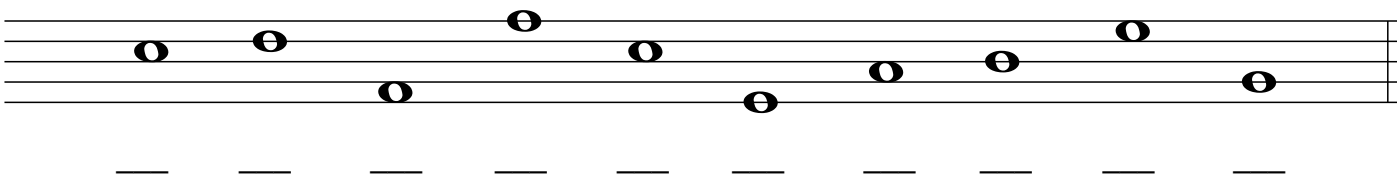
Jede Note im Bassschlüssel ist mit einem Buchstaben bezeichnet.



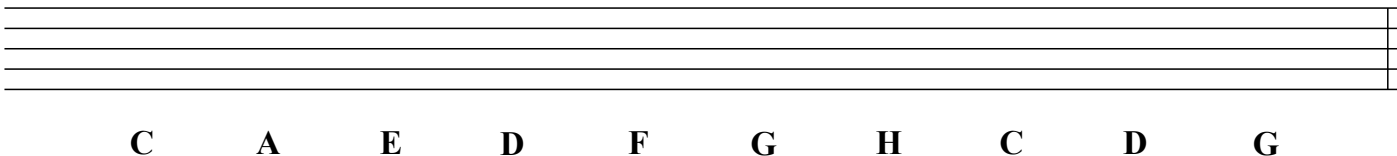
1. Übe den Bassschlüssel, indem Du die Linien nachmalst und dann fünf weitere Bassschlüssel zeichnest.



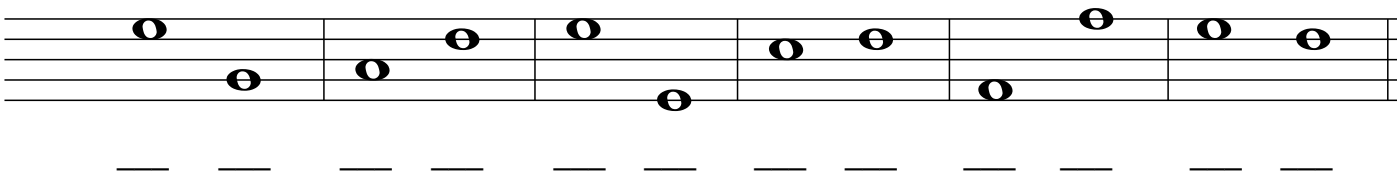
2. Schreibe einen Bassschlüssel an den Anfang des Notensystems und benenne die Noten.



3. Schreibe einen Bassschlüssel an den Anfang des Notensystems und zeichne die angegebenen Noten ins Notensystem. Wenn es mehrere Möglichkeiten gibt, die Note einzuzeichnen, such Dir selber eine aus.



4. Schreibe einen Bassschlüssel an den Anfang des Notensystems. Benenne die Noten und markiere die höhere in jedem Notenpaar.



5. Schreibe einen Bassschlüssel an den Anfang des Notensystems. Benenne die Noten und markiere die tiefere in jedem Notenpaar.

