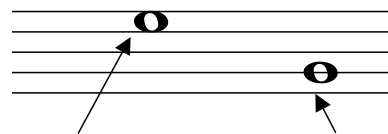


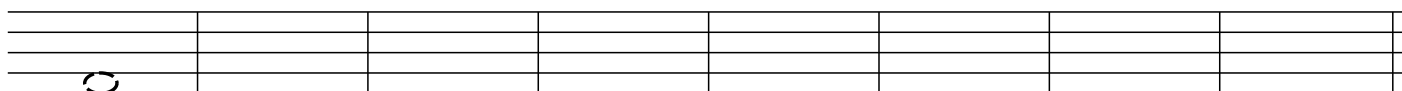
Das Notensystem - hoch und tief

Noten, die höher im Notensystem liegen, haben einen höheren Klang oder eine höhere **Tonlage**.



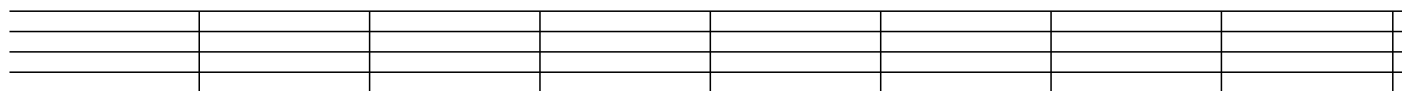
Diese Note klingt höher als diese Note.

1. Zeichne die Noten auf die angegebene Linie oder in den angegebenen Zwischenraum, dann markiere die höchste Note im Notensystem.



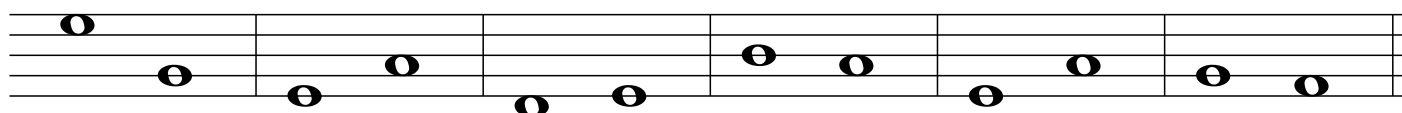
Zwischenraum 1 Zwr. 4 Linie 3 Linie 4 Zwr. 1 Zwr.3 Linie 5 Linie 2

2. Zeichne die Noten auf die angegebene Linie oder in den angegebenen Zwischenraum, dann markiere die tiefste Note im Notensystem.

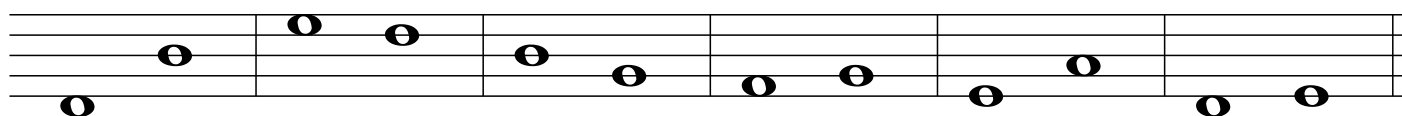


Linie 5 Zwr.3 Linie 1 Zwr. 1 Zwr. 4 Linie 3 Linie 2 Zwr. 2

3. Kreise die höhere Note von jedem Paar ein.



4. Kreise die tiefere Note von jedem Paar ein.



5. Ist die erste Note höher oder tiefer als die zweite? Schreibe ein H (höher) oder ein T (tiefer) unter die Noten, um anzuzeigen, ob die erste Note von jedem Paar höher oder tiefer klingt als die zweite.

